

# ARGENTUM

AUF DEN SPUREN VON KELTEN UND RÖMERN

## Multimediale Themenrundwege

### RÖMERWEG

Reine Gehzeit ☉ – ca. 60 Min.

### KELTENWEG

Reine Gehzeit ☉ – ca. 60 Min.

### SILBERSTEIG

Reine Gehzeit ☉ – ca. 35 Min.



Alte Linde  
Start Barbarossa-  
schlucht Runde



Barbarossa-  
schlucht

Arbeit und Spiel



Kraftwerk Mühldorf

Götterwelten und  
Unsterblichkeit



Schule der Römer -  
Schule der Kelten

Keltenleben ist  
Stammesleben



Kletterhalle  
Bistro

Willkommen in  
ARGENTUM

Museum ARGENTUM  
Kelten & Römer

Was haben uns  
die Römer schon  
gebracht?



Pfarrkirche  
St. Andreas

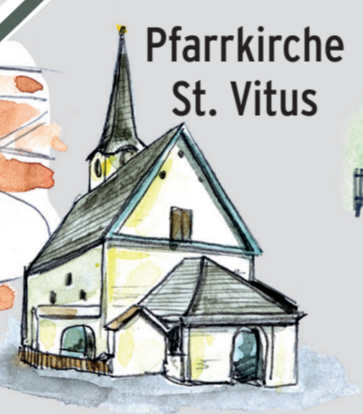
Bildstock  
Rappersdorf:  
Original  
Atestat-Grabstein



Gasthaus zum Richter



Keltisches Auge



Pfarrkirche  
St. Vitus



Altes  
Feuerwehr-  
Haus

Stammbaum - Eine alte  
Mühldorfer Familie



Gasthof Hotel  
Winkler

Wanderstartplatz  
Information, Gemeindeamt



Generationen-  
park

Das Dorf ARGENTUM  
und sein Hafen



PEHARZ  
Bar | Lounge | Kegelbahn

Unser täglich Fleisch

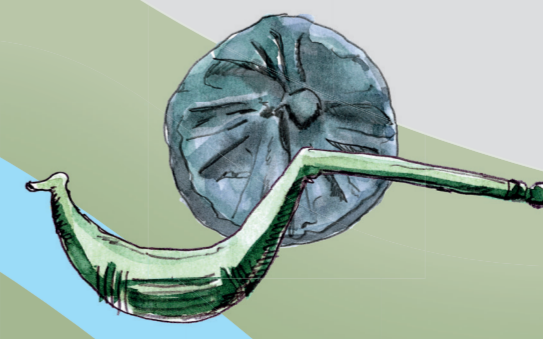


Bergbau in  
antiker Zeit

Nachbau  
Römische Palisade



Römisch-Keltische  
Dauer-Ausgrabung

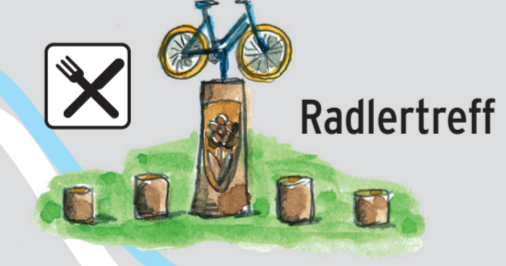


Badespaß  
im Römerbad

Badebereich

Badeteich

Campingplatz  
Mühldorf



Radlertreff

B 106

B 106

B 106

